



# THENOR

510, 560, 610 P/PA/PL/L  
540 V



 rousseau

innover en restant  
fidèle à l'essentiel



## THENOR

L'alliée de votre environnement

Issue de la technologie Technipro et de l'étude des nouveaux besoins des utilisateurs intensifs, la Thénor répond à toutes les demandes :

3 portées et 3 cinématiques différentes offrent un panel de possibilités permettant à chacun d'avoir le matériel le plus adapté à ses chantiers ainsi qu'à ses porteurs.

La mise sur le marché de la Thénor a été réalisée après de nombreux essais et tests par nos techniciens et utilisateurs en phase de prototypage pour un maximum de sollicitations grandeur nature.

La robustesse et la fiabilité de la Thénor résultent de l'exigence extrême du choix de ses composants :

- > flèche double à triangulation 160 x 160 x 8 mm + 120 x 60 x 5 mm
- > généralisation de l'utilisation de pièces en acier moulé notamment le pivot que nous garantissons 10 ans.
- > réservoir d'huile de 135 litres avec refroidisseur d'une puissance d'échange de 14,5 KW.
- > amortissement par accumulateur à piston qui offre une souplesse et une fiabilité inégalables.
- > connectique électrique étanche.

# THENOR ↗ Une structure à toute épreuve

Avec un bureau d'études au sein de l'unité de production, ROUSSEAU s'appuie sur une équipe **recherche et développement** qui nous a permis de concevoir un **matériel innovant, performant et fiable**.

Le point clef de cette machine : l'utilisation de **pièces en acier moulé**.



## ↗ Acier moulé

Généralisation de l'utilisation de pièces en acier moulé sur la gamme Thenor :

- gueules de loup
- pivot de balayage
- bielles de renversement
- pied de flèche
- tête de flèche
- chapes de vérins
- bielles d'orientation outils
- palier rotor, ...



## ↘ Structure TP

La structure de la machine a été conçue pour le travail intensif.

Triangulation de la flèche (double poutre) :

- 1ère poutre : 160 x 160, épaisseur 8 mm
- 2ème poutre : 120 x 60, épaisseur 8 mm

Bras de déport (version PL) : 160x160, épaisseur 8 mm

Balancier : 120 x 120, épaisseur 8 mm

Caisson renforcé

### Commande basse pression mixte

avec pupitre de commande séparé

Allie progressivité de l'hydraulique et simplicité d'utilisation



- > Commande monolevier 9 boutons
- > Compteur horaire (journalier et totalisateur)
- > Double sens de rotation (DSR)
- > Position float "tête flottante" sur monolevier
- > Arrêt d'urgence du rotor
- > Commande électrique de l'accumulateur

### Commande Ergodrive

Proportionnalité sur tous les mouvements (carcasse comprise)



- > Compteur horaire (journalier et totalisateur)
- > Double sens de rotation (DSR)
- > Position float "tête flottante"
- > Arrêt d'urgence du rotor
- > Commande électrique de l'accumulateur
- > 2 boutons de commande disponibles sur demande

### Commande Ergotronic

Proportionnalité sur tous les mouvements (carcasse comprise)



- > Compteur horaire (journalier et totalisateur)
- > Double sens de rotation (DSR)
- > Position float "tête flottante"
- > Arrêt d'urgence du rotor
- > Commande électrique de l'accumulateur
- > Sustentation électronique asservie avec réglage potentiométrique
- > Retour automatique de sécurité



Thénor PA en banc de travail



Thénor PA en position transport



Thénor FL en position transport

Pivot à droite + dispositif de renversement qui permet le travail en chemin étroit tout en restant dans le gabarit du tracteur, ainsi qu'un balayage arrière de 110°.



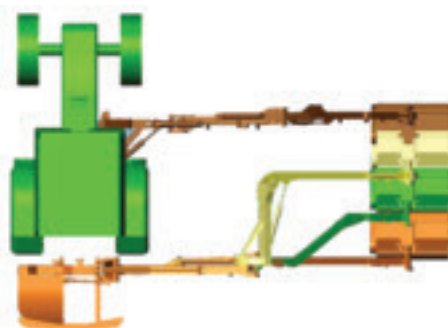
## Version PA

Le groupe de broyage est avancé de 70 cm vers l'avant (soit 1,40m entre l'axe de la flèche et l'axe du rotor).

Disponible en 3 portées :  
5,18 m, 5,70 m et 6,15 m.

# THENOR

La cinématique



- ← Montage ventral
- ← Bras déporté (version L & PL)
- ← Bras avancé (version PA)
- ← Bras droit (version P)



## Version PL

Le groupe de broyage est avancé de 110 cm vers l'avant (soit 1,92m entre l'axe de la flèche et l'axe rotor).

Disponible en 3 portées : 5,39 m, 5,70 m et 6,21 m.

# THENOR ↗

## Les points forts



← **Axes diamètre 60 mm** montés sur bagues alvéolées Téfion.

**Circuit rotor** : pompe et moteur à pistons. →  
**Circuit mouvements** : pompe à engrenages corps acier.

**Connectique étanche.**



← **L'accumulateur à piston** supporte sans aucun dommage les pointes de pression et offre une efficacité d'amortissement inégalable.

**Porte masses intégré** →  
Meilleure stabilité.



**Refroidisseur** de forte capacité positionné à l'opposé de la zone de travail.



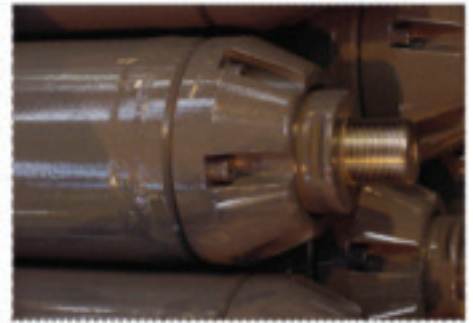


## Les équipements



← Entraînement par **courroie Kevlar** garantissant rendement et robustesse.

**Rouleau palpeur ENDURO** →  
Démontable  
Réglable en hauteur  
Ø 140 mm (Ø 168 mm en option)



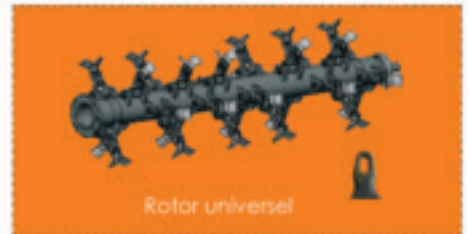
← **Groupe de broyage 1,20 m acier**, profilé et renforcé. Entraînement indirect du rotor par courroie crantée Kevlar. Au choix profil de coupe "tauchage" ou "débroussaillage". Rouleau palpeur Enduro.



Rotor de débroussaillage (option)



← **Rotor universel 1,20 m** équipé de fléaux Y Forges montés sur manilles 14 mm. En option, possibilité d'adapter un rotor de débroussaillage en lieu et place du rotor universel.



Rotor universel



← **Collerette anti-enroulement** protégeant le palier extérieur.

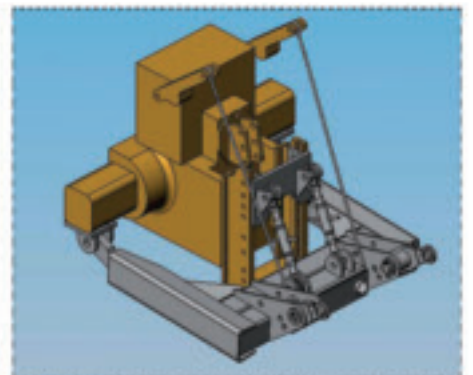
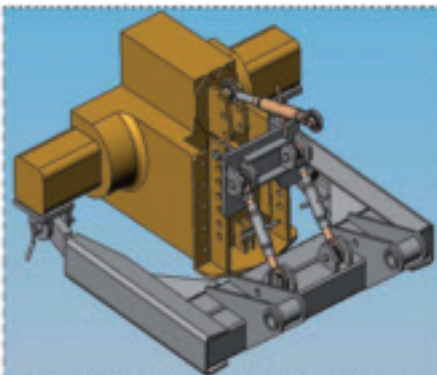
← **Sécateur de coupe (1,50 ou 2,25m)** →  
Lame mobile et contre-couteau fixe. Lame haute résistance et système d'entraînement hydraulique entièrement protégé par capotage.

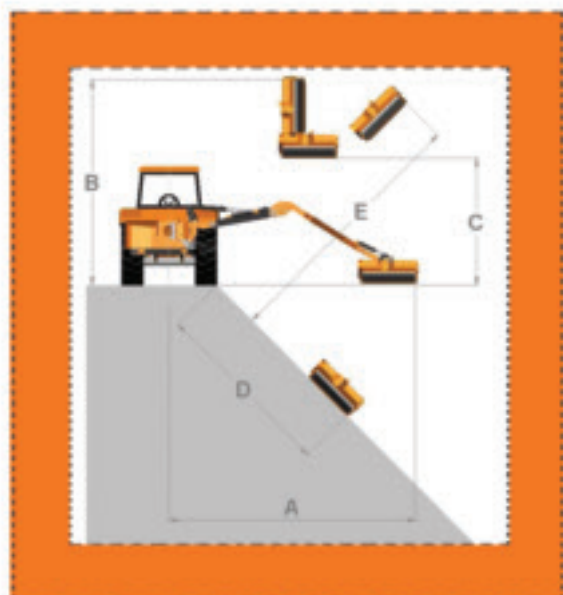


← **L.E.M lamiers d'élagage modulaires.** 2 ou 5 lames Ø 600, 650 ou 700 mm. Largeur de coupe de 1,08 à 2,62 m. Possibilité de montage de plateaux doubles à couteaux mobiles. Corps en profilé d'alliage léger très rigide garanti à vie. Graissage centralisé sur le module principal.

← **Châssis fixe**

**Châssis polyvalent** →





## Thénon caractéristiques techniques et cinématique

GAMME THENOR	510 P	560 P	610 P	510 PA	560 PA	610 PA	510 PL	560 PL	610 PL	510 L	560 L	540 V
<b>Cinématique</b>												
Portée horizontale max (A)	5,18 m	5,70 m	6,15 m	5,18 m	5,70 m	6,15 m	5,39 m	5,70 m	6,21 m	5,22 m	5,74 m	5,49 m
Portée verticale max (B)	5,68 m	6,01 m	6,42 m	5,68 m	6,01 m	6,42 m	5,90 m	6,20 m	4,63 m	6,12 m	6,42 m	5,22 m
Portée talus 45° (E)	5,16 m	5,53 m	6,01 m	5,16 m	5,53 m	6,01 m	5,37 m	5,67 m	6,18 m	5,29 m	5,72 m	5,08 m
Portée fossé 45° (D)	2,87 m	3,54 m	3,89 m	2,87 m	3,54 m	3,89 m	2,90 m	3,30 m	4,22 m	3,21 m	3,77 m	2,85 m
Portée flanc de haie	1,83 m	1,90 m	1,94 m	1,83 m	1,90 m	1,94 m	2,14 m	2,10 m	2,14 m	2,00 m	1,83 m	3,43 m
Hauteur sur haie max (C)	3,60 m	4,18 m	4,34 m	3,60 m	4,18 m	4,34 m	3,99 m	4,23 m	4,63 m	4,45 m	4,56 m	2,41 m
Passage sous flèche	1,20 m	1,20 m	1,20 m	1,20 m	1,20 m	1,20 m	1,20 m	1,20 m	1,22 m	1,24 m	1,24 m	1,00 m
Hauteur de transport	3,56 m	3,67 m	3,69 m	3,56 m	3,67 m	3,69 m	3,77 m	3,77 m	3,77 m	3,72 m	3,88 m	2,90 m
Groupe de broyage	120 acier											
Angle de balayage	110°									sans balayage		90°
Angle de rotation du groupe	220°										180°	
Dispositif de renversement	de série										-	
Section flèche	140 x 140 x 8 et 120 x 40 x 5											
Section bras de départ	140 x 140 x 8											
Section balancier	120 x 120 x 8											
Poids total machine	1850 kg	1950 kg	2050 kg	1900 kg	2000 kg	2100 kg	2000 kg	2100 kg	2200 kg	1800 kg	1900 kg	1850 kg
Liaison tracteur/machine	châssis fixe ou polyvalent											châssis ventral fixe botanique
<b>Circuit rotor</b>												
Spécification de la pompe	pistons axiaux circuit fermé											
Puissance	70 ch à 540 tr/min ou 82 ch (55 kW) à 1000 tr/min											
Capacité du réservoir	135 l											
Système de commande	DSR électrique											
Système de refroidissement	refroidisseur de série											
<b>Circuit mouvement</b>												
Spécification de pompe :	pompe à engrenage "corps fonte"											
Filtration	sous pression + retour (filtration = 10 microns)											
Puissance à 1000 tr/min	24 ch (18 kW) à 1000 tr/min											
Commande distributeur	hydraulique, électrique et électronique											
Débrayage vérin	Nite flottante hydraulique (float)											
Sustentation oléopneumatique	accumulateur à piston											
<b>Groupe de broyage</b>												
Largeur de coupe	1200 mm (1250 mm et 1400 mm sur demande)											
Hauteur de coupe	réglable											
Diamètre rotor	410 mm											
Diamètre rouleau palpeur	140 mm (168 mm en option)											
Largeur rotor universel	1200 mm équipé de fileaux Forges "Y" (manilles et entretoises 14 mm)											
Spécification moteur	pistons axiaux à axe brisé (30cm <sup>3</sup> )											
Vitesse rotation rotor	environ 3000 tr/min											
Entraînement rotor	courroie crantée kevlar (largeur 37 mm)											

Matériel fabriqué et monté en France, sur notre site de Neuville-sur-Saône

**ROUSSEAU**  
 40, avenue Wissel - BP 0132  
 F69583 Neuville-sur-Saône Cedex  
 Tél. : +33 (0)4 78 98 69 29  
 Fax : +33 (0)4 78 91 51 36  
 email : [infos@rousseau-mail.com](mailto:infos@rousseau-mail.com)

[WWW.ROUSSEAU-WEB.COM](http://WWW.ROUSSEAU-WEB.COM)